



**МОСКОВСКОЕ
долголетие**

Проект Мэра

РУКОВОДСТВО ПО ИСПОЛЬЗОВАНИЮ ФИРМЕННОГО СТИЛЯ ПРОЕКТА

«МОСКОВСКОЕ ДОЛГОЛЕТИЕ»

1. ЛОГОТИПЫ

ПРАВИЛА ИСПОЛЬЗОВАНИЯ

ЛОГОТИП ЛЕТНЕГО СЕЗОНА

Используется с 1 марта по 30 сентября.



Проект Мэра

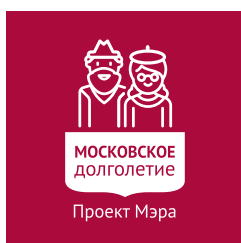
ЛОГОТИП ЗИМНЕГО СЕЗОНА

Используется с 1 октября по 28 февраля.

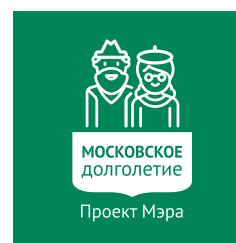


Проект Мэра

В надписи «Проект Мэра» допустимо изменение оттенка черного, исходя из читаемости на используемом фоне.



Допустимо использование логотипа в белом цвете, при невозможности использования в основном красном цвете.



Допустимо использование надписи «МОСКОВСКОЕ ДОЛГОЛЕТИЕ» в зеленом цвете на белом логотипе, если этого требует композиционное решение.

1. ЛОГОТИПЫ

ПРАВИЛА МАСШТАБИРОВАНИЯ

Для удобства применения разработаны рекомендации по масштабированию блока на различных макетах.

A4
210×297 мм



Проект Мэра

25 мм

A3
297×420 мм



Проект Мэра

35 мм

A2
420×594 мм



Проект Мэра

50 мм

A1
594×841 мм



70 мм

В рекомендациях указаны минимальные размеры к использованию.

1. ЛОГОТИПЫ

НЕПРАВИЛЬНОЕ ИСПОЛЬЗОВАНИЕ



Не используйте
неправильные цвета



Не используйте
эффект тени



Не изменяйте
пропорции логотипа



Не используйте
обводку



Не используйте на
«шумном» фоне

2. ФИРМЕННЫЕ ЦВЕТА

PANTONE

CMYK

RGB

HEX

Цвет логотипа и заголовков

Pantone 1945	23 / 100 / 78 / 16	168 / 29 / 55	#A81D37
Pantone 7725	87 / 20 / 98 / 7	0 / 140 / 70	#008C46
	4 / 72 / 29 / 0	233 / 108 / 134	#EA6C85
	75 / 1 / 83 / 0	50 / 178 / 99	#32B263

3. ТИПОГРАФИКА

CIRCE THIN

АБВГДЕЁЖЗИЙКЛМНОПРСТУФХЦЧШЩЪЫЬЭЮЯ
ABCDEFGHIJKLMNOPQRSTUVWXYZ

CIRCE LIGHT

АБВГДЕЁЖЗИЙКЛМНОПРСТУФХЦЧШЩЪЫЬЭЮЯ
ABCDEFGHIJKLMNOPQRSTUVWXYZ

CIRCE REGULAR

АБВГДЕЁЖЗИЙКЛМНОПРСТУФХЦЧШЩЪЫЬЭЮЯ
ABCDEFGHIJKLMNOPQRSTUVWXYZ

CIRCE BOLD

АБВГДЕЁЖЗИЙКЛМНОПРСТУФХЦЧШЩЪЫЬЭЮЯ
ABCDEFGHIJKLMNOPQRSTUVWXYZ

CIRCE EXTRA BOLD

АБВГДЕЁЖЗИЙКЛМНОПРСТУФХЦЧШЩЪЫЬЭЮЯ
ABCDEFGHIJKLMNOPQRSTUVWXYZ

PT SANS REGULAR

АБВГДЕЁЖЗИЙКЛМНОПРСТУФХЦЧШЩЪЫЬЭЮЯ
ABCDEFGHIJKLMNOPQRSTUVWXYZ
1234567890

PT SANS BOLD

АБВГДЕЁЖЗИЙКЛМНОПРСТУФХЦЧШЩЪЫЬЭЮЯ
ABCDEFGHIJKLMNOPQRSTUVWXYZ
1234567890

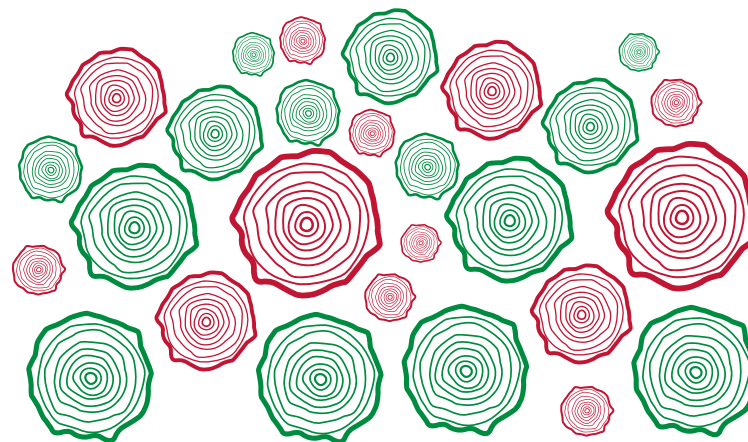
PT SANS NARROW

АБВГДЕЁЖЗИЙКЛМНОПРСТУФХЦЧШЩЪЫЬЭЮЯ
ABCDEFGHIJKLMNOPQRSTUVWXYZ
1234567890

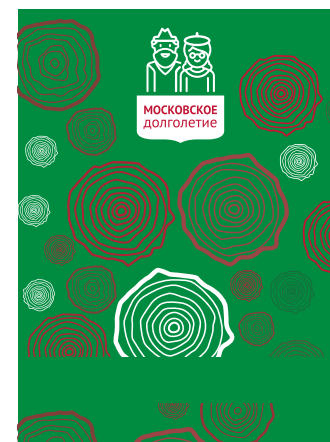
PT SANS NARROW BOLD

АБВГДЕЁЖЗИЙКЛМНОПРСТУФХЦЧШЩЪЫЬЭЮЯ
ABCDEFGHIJKLMNOPQRSTUVWXYZ
1234567890

4. ФИРМЕННЫЕ ЭЛЕМЕНТЫ



Фирменная графика выполнена по аналогии с контурами линии логотипа.



5. ДОПОЛНИТЕЛЬНЫЕ ЭЛЕМЕНТЫ

Для всех видов широкоформатной наружной рекламы в макете необходимо использовать логотип mos.ru, герб Москвы с дискриптором «Проект Правительства Москвы» и метку возрастной категории «0+». Логотип mos.ru и герб должны быть размещены на макете рядом. По высоте эти элементы должны быть не более 1/3 от логотипа проекта. Рекомендуется размещать в углах макета. **Если в макете присутствует герб Москвы и дискриптор «Проект Правительства Москвы», то используется логотип проекта «Московское долголетие» без подписи «Проект Мэра».**



Проект
Правительства
Москвы

0+

Для вас,
москвичи!

С. Собянин

Элемент с подписью мэра размещается в правом нижнем углу макета. По размеру должен примерно совпадать по высоте с логотипом проекта.



КОМПЛЕКС СОЦИАЛЬНОГО РАЗВИТИЯ МОСКВЫ



**МОСКОВСКОЕ
долголетие**

Проект Мэра



**МОСКОВСКОЕ
долголетие**

Проект Мэра



Правительство
Москвы



При поддержке
Правительства
Москвы